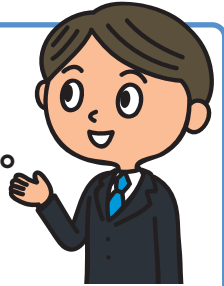


集団扱自動車保険のご案内

(トータルアシスト自動車保険)



集団扱制度をご利用いただくと保険料が割安になります。
この機会に是非ともご契約くださいますようお願いいたします。

※集団扱とは… (一社)新潟県建築組合連合会が保険会社と保険料集金契約を結び、保険料を集金し、まとめて払い込むため、保険料が割安となる制度です。

集団扱契約は、
東京海上日動の
一般契約に比べ

約 **5%** 割安!!

集団扱一時払は一般契約一時払に比べて5%割安です。
集団扱分割払は一般契約と異なり分割割増がかからないので約5%割安となります。

記名被保険者と車両所有者は

ご契約者の同居の
親族等の場合でも
ご契約いただけます。

ご契約者は(一社)新潟県建築組合連合会の組合員(組合員および組合員の役員または従業員を含みます。)の方に限ります。記名被保険者(ご契約のお車を主に使用される方)および車両所有者は、ご契約者、ご契約者の配偶者、ご契約者またはその配偶者の同居の親族、ご契約者またはその配偶者の別居の扶養親族のいずれかの場合に、ご契約いただけます。

※配偶者の定義についての詳細は、「パンフレット兼重要事項説明書」をご確認いただくか、代理店または東京海上日動までお問い合わせください。



現在のノンフリート
等級も継承されます。

現在のノンフリート等級も継承されます(他の保険会社、JA共済、全労済等を含みます。ただし、一部の共済を除きます。)



ご注意

■残高不足等により2カ月続けて口座振替不能が発生した場合等には、団体扱・集団扱特約が失効し、残りの保険料を一括して払込みいただくことがありますので、あらかじめご了承ください。

■トータルアシスト自動車保険は、ご契約のお車が主な自家用車*の場合にご契約いただけます。ご契約のお車が二輪自動車、原動機付自転車の場合等には代理店までお問い合わせください。

* 主な自家用車とは、お車の用途・車種が自家用乗用車(普通・小型・軽四輪)、自家用貨物車(普通(最大積載量2トン以下)・小型・軽四輪)、特種用途自動車(キャンピング車)であるものをいいます。

比較してください!!

(基準日: 2020年1月1日現在)

ご契約例	東京海上日動の一般契約	東京海上日動の集団扱契約	差額
一時払	年間99,380円	年間94,420円	年間4,960円割安!!
分割払	月々8,700円 (年間104,400円)	月々8,250円 (年間99,000円)	月々450円割安!! (年間5,400円)

トータルアシスト自動車保険の保険料例

【ご契約条件】保険期間: 1年間、ノンフリート等級: 12等級(割引48%)、事故有係数適用期間: 0年、お車の用途・車種: 自家用小型乗用車、車名: アクア、型式: NHP10、料率クラス(車両7、対人9、対物9、傷害9)、初度登録年月: 平成30年1月、新車割引有、お車の使用目的: 通勤・通学使用、年齢条件: 35歳以上補償(記名被保険者年齢区分: 30歳以上40歳未満)、記名被保険者の免許証の種類(色): ゴールド、運転者限定: 本人・配偶者限定、対人賠償責任保険: 無制限、対物賠償責任保険: 無制限、人身傷害保険: 3,000万円(傷害一時費用保険金10万円)、人身傷害の他車搭乗中および車外自動車事故補償特約、車両保険140万円(一般条件、免責金額1回目5万円 2回目以降10万円)、車両新価保険特約(協定新価保険金額220万円)、弁護士費用特約(自動車事故型)、入院時選べるアシスト特約、レンタカー費用等補償特約(事故時30日): 上限日額7,000円

東京海上日動は、

3つの基本補償

と **3つの基本特約**

で

安心をお届けします。



賠償
に関する
補償

3つの基本補償

賠償責任保険
【対人賠償責任保険、対物賠償責任保険】

自動セット 対物超過修理費特約

相手方の治療費や修理費等をお支払いします。

3つの基本特約

弁護士費用特約
(日常生活・自動車事故型)*2 (自動車事故型)*2

もらい事故アシスト オプション

お客様に責任がなく保険会社が示談交渉できない「もらい事故」も安心です。

ご自身
の補償

※乗車中の方も補償します。

傷害保険
【人身傷害保険】*1

+

人身傷害の
他車搭乗中および車外自動車事故補償特約

入院時選べるアシスト特約

入院時選べるアシスト オプション

「事故が起きてから」ホームヘルパーや家庭教師の派遣等、お客様にお好みの補償をお選びいただけます。

お車
の補償

車両保険

自動セット 車両全損時諸費用補償特約

自動セット 車両搬送・応急対応・レンタカー費用等補償特約(15日)

ロードアシスト、レンタカー等諸費用アシスト

レンタカー費用等補償特約(事故時30日) オプション

レンタカー費用の補償日額および事故時の補償日数が拡充されます。

*1 トータルアシスト自動車保険では、原則として人身傷害保険が自動セットされます。

*2 弁護士費用等を補償する特約をご契約いただく場合、「弁護士費用特約(日常生活・自動車事故型)」か「弁護士費用特約(自動車事故型)」のいずれか一方を選択いただけます。

「トータルアシスト自動車保険」は、総合自動車保険のペットネームです。このチラシは自動車保険(集団扱)の概要についてご紹介したものです。ご契約にあたっては、必ず「重要事項説明書」をよくお読みください。また詳しい補償内容については「ご契約のしおり(約款)」に記載していますので、必要に応じて東京海上日動のホームページ(www.tokiomarine-nichido.co.jp)でご参照いただくか、代理店または東京海上日動にご請求ください。ご不明な点等がある場合には、代理店または東京海上日動までお問い合わせください。

(一社)新潟県建築組合連合会 集団扱自動車保険 見積依頼書

ご契約やお見積り、詳しいご説明をご希望の方は、本見積依頼書、車検証、保険証券(表・裏)を下記代理店までFAXもしくは郵送にてご送付ください。追ってご連絡申し上げます。

※当代理店は、ご提供いただいた個人情報を東京海上日動より委託を受けて行う損害保険の募集およびこれに付帯・関連するサービスの提供等に利用させていただくことがあります。東京海上日動における個人情報の取扱い等については、次のホームページに掲載しております。

www.tokiomarine-nichido.co.jp

フリガナ				ご自宅電話番号
お名前				() -
ご勤務先・所属				ご勤務先電話番号(内線)
				() -
フリガナ				
ご自宅住所	〒	-		
お車の納車日 (車両購入・買替の場合)	年	月	日	メール アドレス @

お問い合わせ先

【代理店】

あしなが保険株式会社

住所：〒959-1863 新潟県五泉市東本町2-6-1

TEL：0250-43-1791

FAX：0250-43-7027

【保険会社】

東京海上日動火災保険株式会社

新潟支店 新潟中央支社

住所：〒950-8545 新潟市中央区万代2-3-6

TEL：025-241-3399